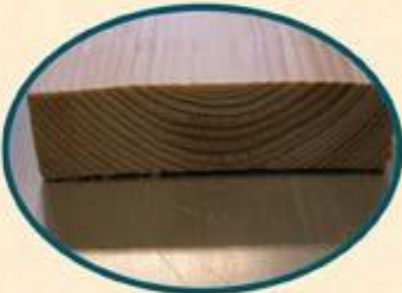


# instructiekaart CIRKELZAAGMACHINE



1. **Controleer** de afstelling van het spouwmes.

2. **Controleer** de zaaghoogte  
- Schulpen:  
  zo hoog mogelijk  
- afkorten/plaatmateriaal:  
  zo laag mogelijk



3. **Controleer** de afstelling van de hulpgeleider.

4. Hout met spint holle zijde) op de tafel



5. Plaats de **beschutingskap** op het hout



➔ VRAAG DOCENT TOESTEMMING OM TE ZAGEN



6. Schakel de afzuiging en de zaag in.

7. Aanduwer/duwhout binnen handbereik ?

8. Zaag met gesloten handen.

9. Schakel de afzuiging en de machine uit en ruim het afval op.