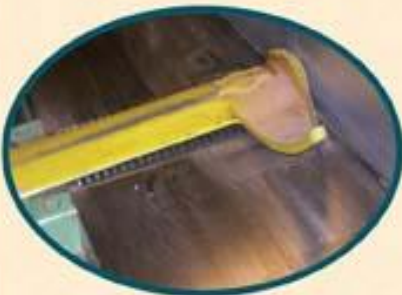


instructiekaart VLAKBANK



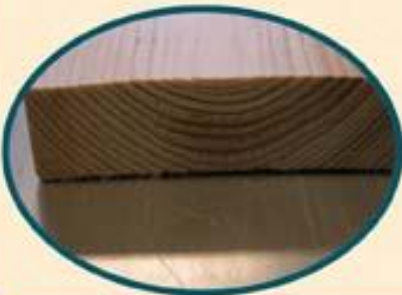
1. **Controleer** of de geleider haaks op het blad staat, of controleer de ingestelde hoek.

2. **Controleer** de te schaven diepte (max. 8 mm)



3. **Controleer** de juiste stand van de beveiliging.

4. Zorg dat de bladen schoon zijn.



5. **Vlakken:** de **holle** (spint) zijde op het blad.

6. **Haaks maken:** de gevlakte zijde **tegen** de geleider.

→ VRAAG DE DOCENT TOESTEMMING OM TE SCHAVEN



7. Schakel de afzuiging en de machine in.

8. **Vlakken:** handen plat en vingers tegen elkaar **op** het hout.



9. **Haaks maken:** met gesloten handen en hout stevig aandrukken.