

Arbeidsinspectie  
Regio Oost  
Postbus 9018  
6800 DX Arnhem

## **Schematische aanpak voor aanpassing snijgereedschappen aan NEN 847-1**

### **De volgende werkwijze verdient de voorkeur.**

Eerst vaststellen met welke type machines het bedrijf is uitgerust:

- a. Machines met handmatige aanvoer, MAN
- b. Machines met mechanische aanvoer, MEC
- c. Machines van beide types.

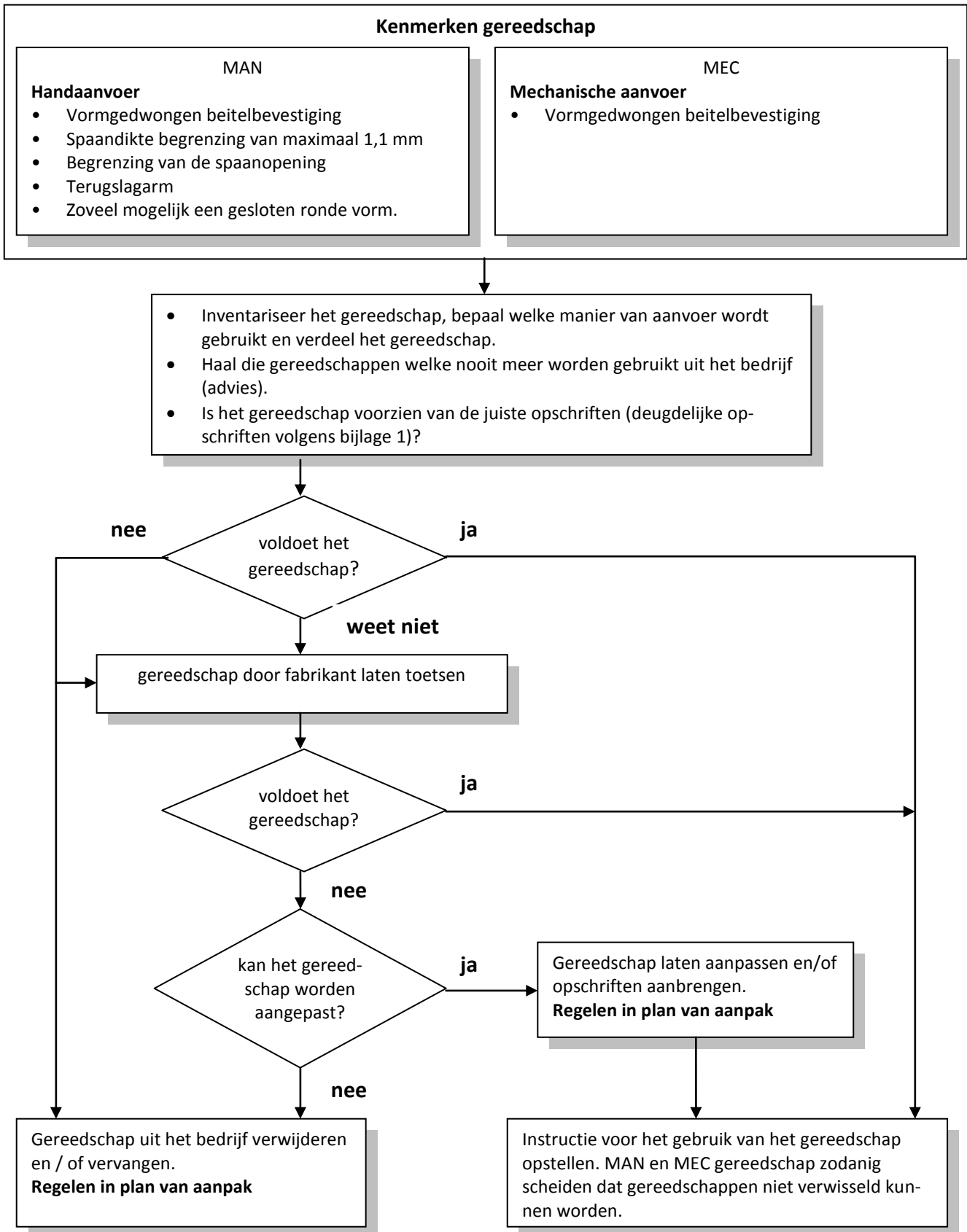
1. Is het bedrijf alleen uitgerust met machines voor handmatige-aanvoer zullen alle snijgereedschappen voorzien moeten zijn van het opschrift **MAN en/of BG-TEST**.
2. Bij bedrijven met alleen machines met mechanische aanvoer mogen gereedschappen worden toegepast met de opschriften **MAN en/of BG-TEST** respectievelijk **MEC en/of BG-FORM**.
3. In de situatie dat het bedrijf beschikt over machines van beide aanvoer-systemen (dit zijn de meeste) zullen de gereedschappen voorzien moeten zijn van de onder 1 en 2 genoemde opschriften.

Er zal ook een strikte scheiding aangebracht moeten zijn om de juiste toepassing van deze gereedschappen te waarborgen. Gereedschappen met het opschrift **MAN** mogen wel op machines met mechanische aanvoer worden gebruikt, maar snijgereedschappen met het opschrift **MEC** niet op machines met handmatige aanvoer.

Bij constatering dat snijgereedschappen niet zijn voorzien van de juiste opschriften of het ontbreken daarvan, of door elkaar worden gebruikt, zal het bedrijf de volgende maatregelen dienen te nemen.

1. Die snijgereedschappen welke niet voorzien zijn van de vereiste markering / opschriften kunnen door de fabrikanten en/of leveranciers aan NEN-EN 847-1 worden getoetst en eventueel van opschriften worden voorzien, hierbij dient men wel rekening te houden met de eisen zoals deze in de norm worden gesteld.
2. Verouderd snijgereedschap mag niet meer worden gebruikt, dit snijgereedschap zal uit het bedrijf moeten worden verwijderd.
3. Zijn snijgereedschappen in gebruik voor beide aanvoersystemen, dan zal dit binnen het bedrijf zodanig moeten worden georganiseerd dat verwisseling door het personeel niet meer mogelijk is. Dit kan door het opstellen van een instructie en het geven van voorlichting.
4. Inventariseer het gereedschap en stel een plan van aanpak op, hierbij rekening houdend met een redelijke vervangingstermijn, eventueel in overleg met de fabrikant/leverancier van het gereedschap.

Op de volgende pagina een schematische aanpak.



## Bijlage 1

### Vereiste opschriften van snijgereedschappen volgens NEN-EN 847-1

#### Freesgereedschappen voor manuele aanvoer, freesmachines e.d.

Naam of logo van de fabrikant	Ja, of van de leverancier
Soort aanvoer	"MAN" en/of "BG-TEST"
Toelaatbaar toerental gebied	Ja, bijv. $n$ 4500 - 9000 (gebaseerd op een aanbevolen minimum snijsnelheid van 40 m/s)
Afmetingen van het gereedschap	Ja (snijdiameter x snijbreedte x boring diameter bijv. 125 x 40 x 30)
Materiaalsoort van snijlichaam	Ja, bij homogeen- opgelegd gereedschap

#### Freesgereedschappen met kolf voor manuele aanvoer (bijv. bovenfreesgereedschap) met een snij-diameter < 30 mm en een kolfmaat < 12 mm

Naam of logo van de fabrikant	Ja, of van de leverancier
Soort aanvoer	"MAN" en/of "BG-TEST"
Maximaal toerental	Ja, bijv. $n$ max. 12000

#### Freesgereedschappen met kolf voor manuele aanvoer (bijv. bovenfreesgereedschap) met een snij-diameter van > 30 mm en een kolfdiameter $\geq$ 12 mm

Naam of logo van de fabrikant	Ja, of van de leverancier
Soort aanvoer	"MAN" en/of "BG-TEST"
Maximaal toerental	Ja, bijv. $n$ max. 12000
Afmetingen van het gereedschap	Ja (snijdiameter x snijbreedte x boring diameter bijv. 125 x 40 x 30)
Materiaalsoort van snijlichaam	Ja, bij homogeen- opgelegd gereedschap

### Beitelassen voor vlakbanken en gecombineerde vlak- vandiktebanken

Naam of logo van de fabrikant	Ja, of van de leverancier
Soort aanvoer	"MAN" en/of "BG-TEST"
Minimum opspan lengte $L_{min}$ en de corresponderende dikte $a$ van het schaafmes	Ja, bijv. $L_{min}$ 11 a 3,7

### Beitels en losse spaanbegrenzers

Naam of logo van de fabrikant van het gereedschap of profielbeitels	Ja, of van de leverancier
Setsgewijze opschrift van de beitels en spaanbegrenzers	Ja, bijvoorbeeld met het profielnummer

### Cirkelzaagbladen

Naam of logo van de fabrikant	Ja, of van de leverancier
Maximaal toerental	Ja, bijv. $n$ max. 4500
Afmetingen van het gereedschap	Ja (snijdiameter x snijbreedte x boring diameter bijv. 300 x 3,2 x 30)
Materiaalsoort van snijlichaam	Ja, bij homogeen- opgelegd gereedschap

### Freesgereedschappen voor mechanische aanvoer

Naam of logo van de fabrikant	Ja, of van de leverancier
Soort aanvoer	"MEC" en/of "BG-FORM"
Maximaal toerental	Ja, bijv. $n$ max. 9000
Afmetingen van het gereedschap	Ja (snijdiameter x snijbreedte x boring diameter bijv. 125 x 40 x 30)

De opschriften moeten duurzaam zijn door graveren, etsen of stempelen, met een minimale tekenhoogte van 3 mm.