

Aantal leerlingen in technische profielen in het derde en vierde leerjaar van BB en KB

18.857

Aantal leerlingen in technische profielen in het derde en vierde leerjaar van de GL

3.031

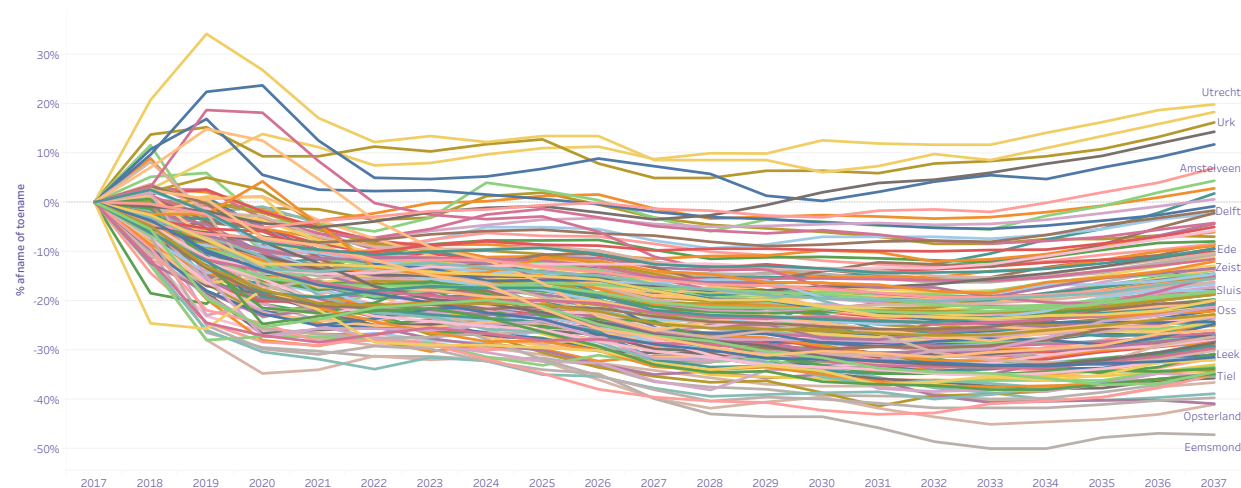
Aantal leerlingen in de verschillende profielen binnen het vmbo per leerweg en leerjaar in schooljaar 2021-2022

Het aantal leerlingen in vmbo-BB/-KB/-GL is af te lezen in een pop-up venster bij SUM(Totaal), indien de leerlingaantallen in de tabel worden geselecteerd. Selecteer hierbij alle rijen, maar niet de laatste twee kolommen (Theoretische leerweg). Let op: vmbo-tl uitbesteed aan Vavo wordt meegenomen in het aantal tl-leerlingen.

PROFIEL	Basisberoepsgerichte leerweg		Kaderberoepsgerichte leerweg		Gemengde leerweg		Theoretische leerweg
	Leerjaar 3	Leerjaar 4	Leerjaar 3	Leerjaar 4	Leerjaar 3	Leerjaar 4	Leerjaar 3
Bouwen, wonen en interieur	1.146	1.166	1.740	1.657	472	356	
Dienstverlening en producten	2.263	2.388	4.568	4.424	5.204	3.577	
Economie en ondernemen	1.149	1.173	2.362	2.579	1.044	692	
Groen	1.482	1.579	2.264	1.986	2.043	1.395	
Horeca, bakkerij en recreatie	593	553	1.017	976	212	134	
Maritiem en techniek	70	80	95	125	79	76	
Media, vormgeving en ICT	288	267	871	770	434	308	
Mobiliteit en transport	586	579	823	737	112	110	
Produceeren, installeren en energie	1.528	1.517	2.563	2.249	591	493	
Zorg en Welzijn	3.463	3.184	6.253	5.853	1.555	1.156	2.
Economie		31		64		200	3.

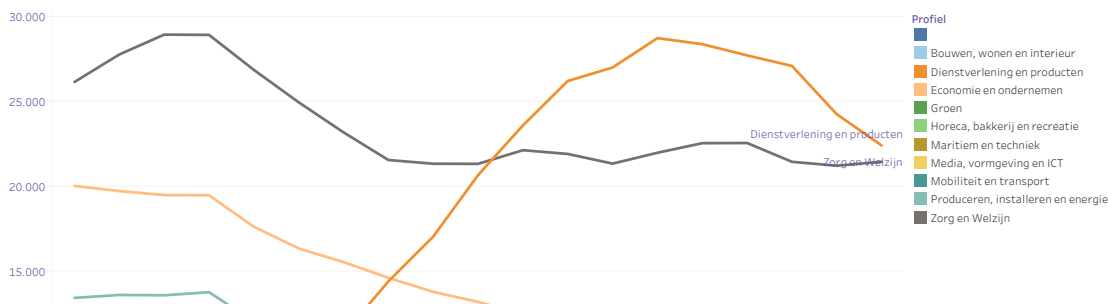
De leerlingenprognose van de bovenbouw van het vmbo (BB/KB/GL/TL)

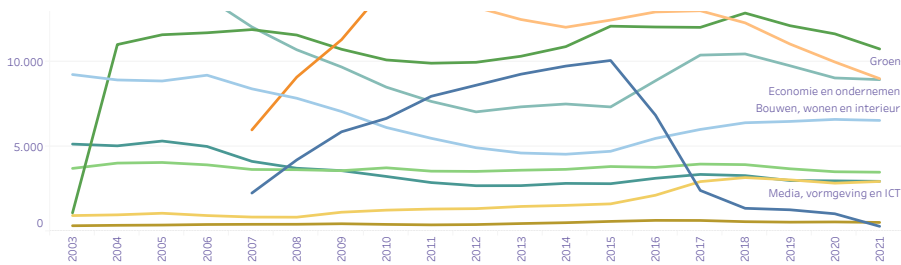
In Nederland wordt een krimp verwacht in de leerlingaantallen op het vmbo. Dit geldt met name voor de vmbo basis- en kaderberoepsgerichte leerwegen. In sommige gemeenten wordt een forse daling voorzien.



Aantal leerlingen in de vmbo-profielen in de afgelopen tien jaar

Bekijk hieronder hoe leerlingen zijn verdeeld over de verschillende profielen in uw regio. Welke profielen bevatten veel leerlingen en welke weinig of geen? Hoe gevarieerd is het aanbod van profielen in uw regio?



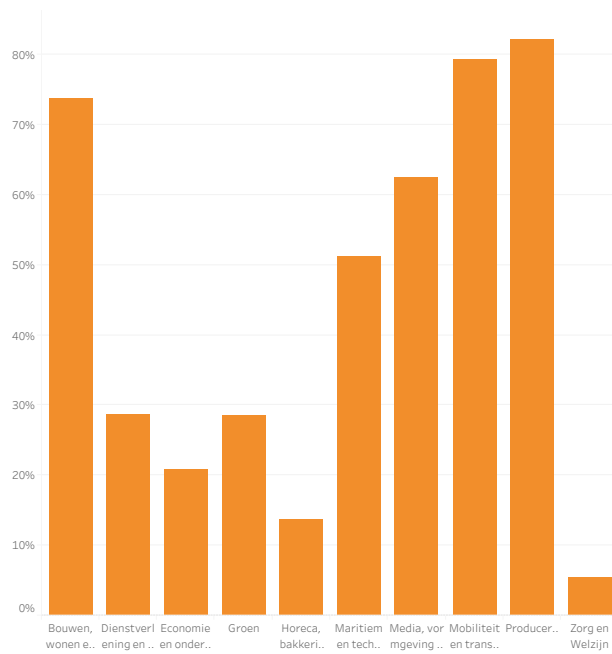


Percentuele doorstroom van technische profielen BB/KB/GL naar een technische mbo-opleiding in 2021

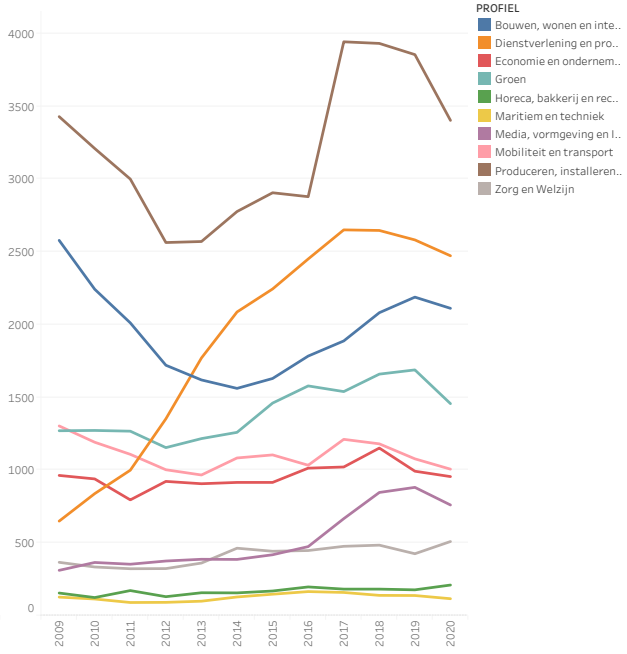
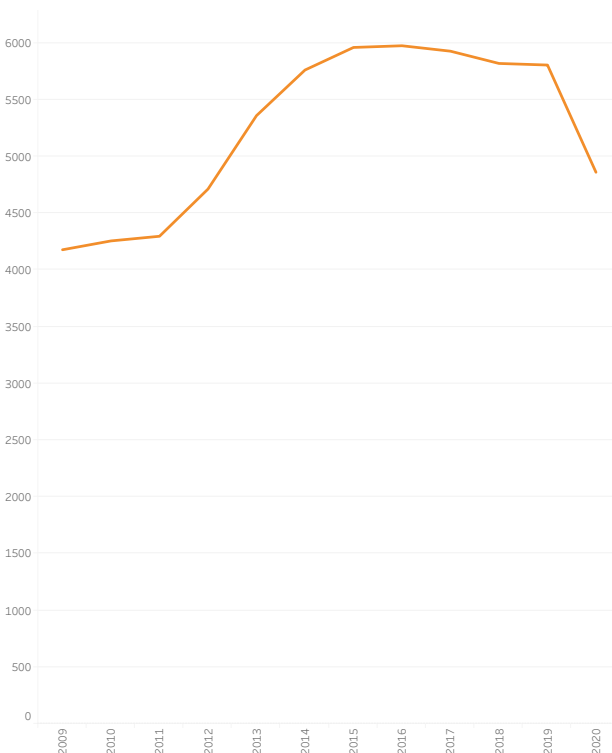
De meeste leerlingen van technische profielen kiezen voor een technische mbo-studie. Daarnaast kiest ook een deel van de leerlingen uit niet-technische profielen voor een technische opleiding.

Doorstroom van profielen (BB/KB/GL) naar een technische mbo-opleiding in 2021 in aantal

In absolute aantallen kan het onderstaande beeld lijken op de percentuele doorstroom, maar dit kan ook heel anders zijn. Een eventueel verschil hiertussen komt door variërende leerlingaantallen in profielen.



Doorstroom van de theoretische leerweg naar een technische mbo-opleiding in aantallen



Percentuele doorstroom van de theoretische leerweg naar een technische mbo-opleiding

